

500 bp DNA Ladder 500 bp DNA 分子量标准

目录号: MD112

储存条件: 4℃ (长期保存请置于-20℃)

浓度: 约0.08 mg DNA/ml

产品内容:

MD112-01	300 µl(50 lanes)
MD112-02	4×300 µl(200 lanes)

产品简介

本产品是由8条线状双链DNA条带组成, 适用于琼脂糖凝胶电泳中DNA条带的分析。

本产品为即用型产品, 已含有1× Loading Buffer, 可根据实验需要, 直接取3-6 µl电泳, 使用方便, 电泳图像清晰。

本产品中8条带分别为4000、3500、3000、2500、2000、1500、1000、500 bp, 若上样量为6 µl, 则2000 bp带约为100 ng, 其余带约为50 ng。

储存液成分

10 mM Tris-HCl (pH 8.4)

10 mM EDTA

0.02%溴酚兰

5%甘油

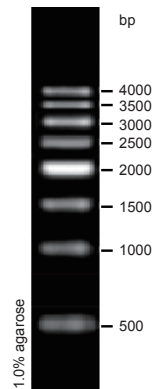
使用方法

1. 取3-6 µl本产品加入琼脂糖凝胶的加样孔中 (每1mm点样孔宽度加1 µl, 如果加样孔较宽, 可适当增加上样量), 进行电泳。
2. 建议电泳条件为0.7-1.5%琼脂糖凝胶, 正负极之间电压4-10 v/cm。
3. 通过EB染色, 在紫外灯下观察电泳条带。

注意事项

1. 本产品可直接使用, 不要加热。
2. 及时更换电泳缓冲液并使用新制的凝胶, 以免影响电泳结果。

500 bp DNA Ladder



6 µl加样,
凝胶长度10 cm,
电压8 v/cm,
0.5× TBE Buffer

Order: 010-59822688

Toll-free: 800-990-6057/400-810-6057

TIANGEN BIOTECH (BEIJING) CO., LTD.

本产品仅供科研使用。请勿用于医药、临床治疗、食品及化妆品等用途。