

## D15000+2000 D15000+2000 分子量标准

目录号: MD116

储存条件: 4°C (长期保存请置于-20°C)

浓度: 约0.1 mg DNA/ml

产品内容:

MD116-01	300 µl(50 lanes)
MD116-02	4×300 µl(200 lanes)

### 产品简介

本产品是由11条线状双链DNA条带组成, 适用于琼脂糖凝胶电泳中DNA条带的分析。

本产品为即用型产品, 已含有1×Loading Buffer, 可根据实验需要, 直接取3-6 µl电泳, 使用方便, 电泳图像清晰。

本产品中11条带分别为15000、10000、7500、5000、2500、2000、1000、750、500、250、100 bp, 若上样量为6 µl, 则1000 bp条带约为100 ng, 其余条带约为50 ng。

### 储存液成分

10 mM Tris-HCl (pH 8.4)

10 mM EDTA

0.02% 溴酚兰

5% 甘油

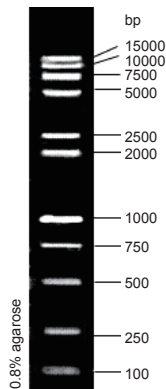
### 使用方法

1. 取3-6 µl本产品加入琼脂糖凝胶的加样孔中 (每1 mm点样孔宽度加1 µl, 如果加样孔较宽, 可适当增加上样量), 进行电泳。
2. 建议电泳条件为0.7-1.0%琼脂糖凝胶, 正负极之间电压为4-10 V/cm。
3. 通过EB染色, 在紫外灯下观察电泳条带。

### 注意事项

1. 本产品可直接使用, 不要加热。
2. 及时更换电泳缓冲液并使用新制的凝胶, 以免影响电泳结果。

D15000+2000



6 µl加样,  
凝胶长度10 cm,  
电压8 v/cm,  
0.5×TBE Buffer

Order: 010-59822688

Toll-free: 800-990-6057/400-810-6057

TIANGEN BIOTECH (BEIJING) CO., LTD.

本产品仅供科研使用。请勿用于医药、临床治疗、食品及化妆品等用途。