



10 | 仪器平台

TIANGEN 有超过 40000 台仪器在服务于中国的生命科学研究，自动化核酸提取仪有从 16-96 各种不同通量，适合于不同客户需求。可实现各种样本的核酸提取，单次处理样本数量可实现单一样本至 96 个样本。

您的随身仪器专家

五大功能为您开启仪器服务新体验

现在通过“天根仪器”小程序申请免费试用,就能把TIANGEN仪器搬到您的实验室,让您亲身体验便捷高效的仪器功能,展现准确可靠的实验结果。



仪器信息云查询
免费试用云申请

操作视频

产品咨询

预约安装

在线报修



我想试用



样品前处理



样品提取



样品分析



PCR反应及体系制备



核酸蛋白检测



常规设备



金属浴系列



恒温振荡金属浴



迷你涡旋混匀仪



涡旋混匀仪



涡旋混匀仪 (数显版)



移液器系列



微型离心机



微孔板离心机



磁力搅拌器



高速离心机系列

样本前处理

高通量组织研磨仪



扫码了解更多详情



扫码了解更多详情

目录号	OSE-TH-01	OSE-TH-02
产品名称	TGrinder H24 组织研磨均质仪	TGrinder H24R 组织研磨低温均质仪
电机转速	2430-4260 rpm	2430-4260 rpm, 以 10 rpm 递增运行时间 1-90 sec
振动线速度	4.00-7.00 m/s, 0.05 m/s 设置调节	4.00-7.00 m/s, 以 0.05 m/s 递增
噪音等级	< 70 dB	≤ 65 dB

配套配件和耗材



TGrinder H24 24 × 2 ml 研磨管支架



TGrinder H24 12 × 5 ml 研磨管支架

目录号	名称	包装规格
OSE-TH-A01	TGrinder H24 24 × 2 ml 研磨管支架	件
OSE-TH-A02	TGrinder H24 12 × 5 ml 研磨管支架	件
OSE-TH-A03	TGrinder H24 研磨管压盘	件
OSE-TH-A04	TGrinder H24 24 × 1.5 ml 研磨管支架	件
OSE-TH-B01	动物 / 植物组织研磨介质预装管 (基本款)	包 (50 管 / 包)
OSE-TH-B02	土壤 / 粪便 DNA 提取研磨介质预装管 (基本款)	包 (50 管 / 包)
OSE-TH-B03	钢珠研磨预装管 (基本款)	包 (50 管 / 包)
OSE-TH-B04	钢珠研磨预装管 (混合款)	包 (50 管 / 包)
OSE-TH-B05	环境微生物研磨预装管	包 (50 管 / 包)
OSE-TH-B06	病原微生物研磨预装管	包 (48 管 / 包)
OSE-TH-B07	真菌研磨预装管	包 (50 管 / 包)
OSE-TH-C01	6 mm 研磨珠 (100 g)	100 g
OSE-TH-C02	3 mm 研磨珠 (100 g)	100 g
OSE-TH-C03	1 mm 研磨珠 (100 g)	100 g
OSE-TH-C04	0.5 mm 研磨珠 (100 g)	100 g
OSE-TH-C05	0.2 mm 研磨珠 (100 g)	100 g
OSE-TH-D01	2 ml 螺口研磨管	盒 (8 包 / 盒, 20 管 / 包)



TGrinder LH96组织研磨均质仪 (OSE-TH-03)

——高通量样本研磨, 快速灵活

产品简介

TGrinder LH96组织研磨均质仪采用上下拍打高速振动模式, 可搭配不同的适配器及耗材实现24、48、96个样本的快速均质研磨, 也可配备12×5 ml管适配器, 使用5 ml研磨管对大体积样本进行均质研磨, 同时该仪器还可搭配不锈钢研磨罐 (包含5 ml、10 ml、25 ml、35 ml、50 ml规格) 处理不同体积样本。可通过液氮或-80℃冰箱处理适配器实现相对的低温环境, 有效防止样本活性的降低。配合研磨介质 (氧化锆珠、不锈钢珠、玻璃珠等), 对各种不同类型生物学样本 (如植物组织、动物组织、土壤和粪便等) 进行有效研磨、裂解、均质, 配合不同试剂, 快速、稳定提取样本中的DNA/RNA/蛋白质, 并保留生物分子完整性。

产品特点

- 通量灵活: 搭配不同适配器及耗材实现24、48或96个样本同时研磨。
- 样本体积: 多种适配器, 可处理不同体积的样本。
- 快速研磨: 30-60 sec快速均质样本, 同时可实现坚硬样本的快速均质。
- 研磨温度: 适配器可放置于液氮/-80℃, 尽可能避免核酸降解。
- 运动模式: 上下拍打振动, 力度相对柔和, 可保证样本核酸完整性。
- 耗材通用: 可使用市面常见的离心管/板。
- 触摸操作: 轻松控制程序, 设置参数。
- 用途广泛: 用于多用样本类型的研磨、下游可用于DNA、RNA、蛋白等分子纯化。
- 预设程序: 为不同样本提供完整解决方案。
- 安全可靠: 仪器盖子安全锁设计及开盖自动停止运行机制。



性能参数

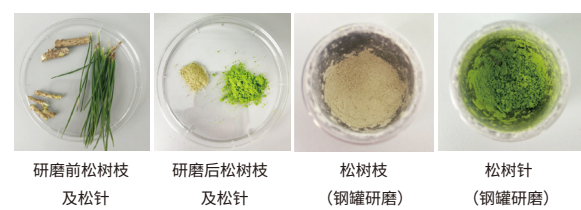
目录号	OSE-TH-03
振动模式	上下垂直振荡模式
振动频率	10-70 Hz
研磨方式	干磨、湿磨和液氮冷冻研磨
时间设置	运行时间≤99 min 99 Sec
	停顿时间≤99 min 99 Sec
	循环次数1-99次
程序设置	随时编辑的试验模式和50个可编辑存储的自定义程序

TGrinder LH96配套研磨适配器

目录号	产品名称	适用范围	样本数量
OSE-TH-A05	TGrinder LH96 24 × 1.5/2.0 ml管适配器	1.5/2.0 ml连盖离心管及2.0 ml螺口研磨管	1-24 个
		2.2 ml 96孔板	1-96 个
OSE-TH-A06	TGrinder LH96 48 × 1.5/2.0 ml管适配器	1.5/2.0 ml连盖离心管及2.0 ml螺口研磨管	1-48 个
OSE-TH-A07	TGrinder LH96 12 × 5 ml管适配器	5 ml圆底连盖离心管	1-12 个
OSE-TH-A08	TGrinder LH96 5 ml不锈钢罐	搭配研磨球在不锈钢罐中直接研磨	1 个
OSE-TH-A09	TGrinder LH96 10 ml不锈钢罐		1 个
OSE-TH-A10	TGrinder LH96 25 ml不锈钢罐		1 个
OSE-TH-A11	TGrinder LH96 35 ml不锈钢罐		1 个
OSE-TH-A12	TGrinder LH96 50 ml不锈钢罐		1 个
OSE-TH-B09	2 ml预分装EP管 (6 mm × 1)	TGrinder LH96	包 (50管/包)

样本研磨效果展示

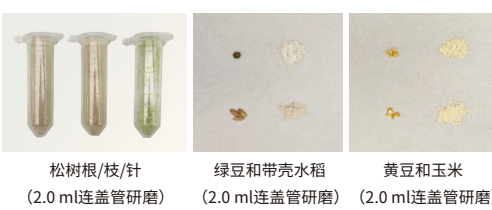
不锈钢罐研磨松树枝及松针



研磨前松树枝及松针 研磨后松树枝及松针 松树枝 (钢罐研磨) 松树枝 (钢罐研磨)

使用25 ml钢罐研磨，液氮预冷装好样本的适配器，60 Hz研磨30 sec。

2.0 ml研磨管适配器研磨多种样本



松树根/枝/针 (2.0 ml连盖管研磨) 绿豆和带壳水稻 (2.0 ml连盖管研磨) 黄豆和玉米 (2.0 ml连盖管研磨)

使用2.0 ml连盖管研磨，液氮预冷装好样本的适配器，60 Hz研磨1 min。
(样本研磨前需剪成小块)

手持电动组织研磨仪



扫码了解更多详情

目录号	OSE-Y30	OSE-Y50
产品名称	高速组织研磨器	变速组织研磨器
转速	11000 rpm	0 ~ 12000 rpm
额定电压	3.7 V 电池	12 V 电源适配器
噪音	< 65 dB	< 65 dB
是否可搭配 15 ml 金属研磨杵使用	否	是

配套耗材



产品名称	目录号	规格
第三代塑料研磨杵	OSE-Y001	包 (50 根 / 包)
第三代金属研磨杵	OSE-Y002	包 (1 根 / 包)
退杵盒	OSE-Y003	件
研磨杵盒 (含 40 支塑料研磨杵)	OSE-Y004	盒
研磨器电池 (Y30)	OSE-Y005	件
研磨器充电器 (Y30)	OSE-Y006	件
15 ml 金属研磨杵 (Y50)	OSE-Y007	包 (1 根 / 包)
研磨器充电器 (Y50)	OSE-Y008	件

常规仪器设备

金属浴系列



扫码了解更多详情



扫码了解更多详情

产品名称	TGrade 程控五段金属浴		TGrade Lite 金属浴	
目录号	OSE-DB-01	OSE-DB-02	OSE-DB-05	OSE-DB-06
快捷温度	/		42℃、56℃、65℃、95℃	4℃、16℃、56℃、95℃
温度控制范围	室温 +5℃ ~ 105℃	室温 -25℃ ~ 105℃	室温 +5℃ ~ 105℃	室温 -25℃ ~ 105℃
升温时间	≤15 min (从室温 * 升至 105℃)		≤15 min (从室温 * 升至 105℃)	

* 室温为 25℃

多模块自由组合 金属浴系列模块



型号	OSE-Q0.2	OSE-Q0.5	OSE-Q1.5	OSE-Q2.0	OSE-H15	OSE-H50	OSE-P96H
类型	24孔 0.2 ml	12孔 0.5 ml	6孔 1.5 ml	6孔 2.0 ml	6孔 15 ml	3孔 50 ml	96孔 0.2 ml



扫码了解更多详情

产品名称	TGrade Bath Shaker 恒温振荡金属浴
目录号	OSE-DB-03
温度设定范围	1~100℃
温度控制范围	室温 -15℃ ~ 100℃
升温时间	6℃ /min

可选配金属浴系列模块



产品名称	384 孔板	96 孔板	35 × 1.5 ml	35 × 2.0 ml	12 × 5.0 ml	12 × 15 ml	4 × 50 ml	32 × 0.2 ml + 20 × 1.5 ml
目录号	OSE-DB-A01	OSE-DB-A02	OSE-DB-A03	OSE-DB-A04	OSE-DB-A05	OSE-DB-A06	OSE-DB-A07	OSE-DB-A08
限速范围 (rpm)	300-3000	300-2500	300-2000	300-2000	300-1000	300-1000	300-1000	300-2000

涡旋混匀系列



扫码了解更多详情



扫码了解更多详情



扫码了解更多详情

目录号	OSE-VX-01	OSE-VX-02	OSE-VX-03
产品名称	TGyrate Basic 涡旋混匀仪 (基础版)	TGyrate Master 涡旋混匀仪 (数显版)	TGyrate 迷你涡旋混匀仪
工作模式	点动 / 连续模式	点动 / 连续模式	点动
振幅	6 mm	4.5 mm	4.5 mm
转速设置范围	0-3000 rpm	200-3000 rpm	3000 rpm

配套配件

产品名称	适配仪器	目录号	产品图示	备注
标准转头 (标配)	TGyrate Basic 涡旋混匀仪 (基础版)	OSE-VX-B001		标配
通用圆头		OSE-VX-B002		选购
酶标板夹具, 与通用圆头配合使用		OSE-VX-B003		选购
锥形瓶夹具 100-250 ml, 与通用圆头配合使用		OSE-VX-B004		选购
1.5/2.0 ml 管适配夹具, 与通用圆头配合使用		OSE-VX-B005		选购
15 ml 管适配夹具, 与通用圆头配合使用		OSE-VX-B006		选购
平头转头		OSE-VX-B007		选购
标准转头	TGyrate Master 涡旋混匀仪 (数显版)	OSE-VX-M110		标配
方形 (酶标板) 夹具		OSE-VX-M130		标配
1.5/2.0 ml 管适配器		OSE-VX-M131		标配
15 ml 管适配器		OSE-VX-M133		标配
5 ml 管适配器 (含 M130)		OSE-VX-M132		选购
圆形夹具 (VX-02 配件, 含 M141)		OSE-VX-M140		选购
圆形泡沫垫片 (需搭配 M140 使用)		OSE-VX-M141		选购

低速离心机



扫码了解更多详情



扫码了解更多详情



扫码了解更多详情

目录号	OSE-MC8	OSE-MC6	OSE-MP25
产品名称	TGear 微型离心机	TGear Star 微型离心机	TGear Plate 微孔板离心机
空载转速	8000 rpm	6000 rpm	2800 rpm

高速离心机



扫码了解更多详情



扫码了解更多详情

目录号	OSE-HC-01	OSE-HC-02
产品名称	TGear HC15 高速离心机	TGear HC16R 高速冷冻离心机
转速范围	100~15000 rpm/ 转速步增 10 rpm	100~16000 rpm/ 转速步增 10 rpm
最大容量	50 ml (5 ml × 10)	50 ml (5 ml × 10)

高速离心机系列选购配件

产品名称	适配仪器	目录号	适配仪器	目录号	产品图示
24 × 1.5/2.0 ml 角式转子	TGear HC15 高速离心机	OSE-HC-A01	TGear HC16R 高速冷冻离心机	OSE-HC-B01	
24 × 毛细管转子		OSE-HC-A02		OSE-HC-B02	
10 × 5 ml 角式转子		OSE-HC-A03		OSE-HC-B03	
4 × 0.2 ml × 8 角式转子		OSE-HC-A04		OSE-HC-B04	
36 × 0.5 ml 角式转子		OSE-HC-A05		OSE-HC-B05	
8 × 5 ml (锥底管) 角式转子		OSE-HC-A06		OSE-HC-B06	

磁力搅拌器



扫码了解更多详情

选购配件

目录号	OSE-MS-01/02
产品名称	TGlade 磁力搅拌器 / 磁力搅拌器套装 (含选购配件)
转速范围	100-1500 rpm
加热温度范围	RT-280℃

产品名称	目录号
TGlade 温度传感器	OSE-MS-A01
TGlade 温度传感器支架	OSE-MS-A02

磁力架



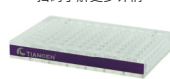
扫码了解更多详情



扫码了解更多详情



扫码了解更多详情



扫码了解更多详情



扫码了解更多详情



目录号	OSE-MF-01	OSE-MF-02	OSE-MF-03	OSE-MF-04	OSE-MF-05	OSE-TGA-S04
产品名称	拼插式磁力架	15 ml 磁力架	200 µl PCR 板磁力架	200 µl 八联排管磁力架	16 孔离心管磁力架	96 孔深孔板磁力板
适用规格	1.5 ml, 15 ml	15 ml 离心管	0.1 ml/0.2 ml PCR 单管、八联排管、96 孔板	0.2 ml PCR 单管、八联排管	1.5 ml 离心管	96 孔深孔板

电动移液器



扫码了解更多详情

目录号	OSE-EP-01	OSE-EP-02	OSE-EP-03	OSE-EP-04
量程 (µl)	0.5-20	5-200	50-1000	100-5000
吸排液键颜色	绿色	蓝色	紫色	红色
增量 (µl)	0.1	0.5	1.0	10.0
吸排液速度	三档可调, 并可扩展			
移液模式	四种基础移液模式, 并可实现自由组合			

选购配件

产品名称	目录号	规格
移液器电池	OSE-EP-A02	件
TGet 电动移液器充电枪架	OSE-EP-A03	件

TGet 手动移液器

——单手操作, 舒适便捷

产品简介

TGet手动移液器是一款轻便的、符合人体工学设计的手动移液器, 按压轻便, 减少重复性劳损, 具有4位数字显示, 正视窗读数, 方便量程读取; 吸排液按钮和量程调节旋钮分离, 防止调节旋钮误触造成的移液误差。TGet手动移液器拆装简单, 方便维护与保养, 下半支可高温高压灭菌消毒。枪头适配性好, 可以匹配大部分品牌的枪头。

产品特点

- 4位量程显示, 读数更精确。
- 每支都遵循ISO8655进行校准, 移液精度高。
- 中间视窗读数, 左右手通用, 更友好。
- 符合人体工学设计, 最轻可达68g, 握感舒适, 按压轻便。
- 枪头适配性广, 可匹配市面常见枪头品牌。

New



微信扫码
观看仪器动态展示

性能参数

目录号	量程	增量 (μl)	检测点 (μl)	系统误差 (±%)/(±μl)		随机误差 (±%)/(±μl)	
OSE-HP-01	0.1-2.0 μl	0.002	0.2	12	0.024	6	0.012
			1	3	0.03	3	0.03
			2	2.5	0.5	2	0.04
OSE-HP-02	0.5-10 μl	0.01	1	2.5	0.025	1.5	0.015
			5	1.5	0.075	1.5	0.075
			10	1	0.1	0.8	0.08
OSE-HP-03	2-20 μl	0.02	2	3	0.06	2	0.04
			10	1.2	0.12	1	0.1
			20	0.9	0.18	0.4	0.08
OSE-HP-04	10-100 μl	0.1	10	3	0.3	1.5	0.15
			50	1	0.5	0.4	0.2
			100	0.8	0.8	0.15	0.15
OSE-HP-05	20-200 μl	0.2	20	3	0.6	1	0.2
			100	0.8	0.8	0.3	0.3
			200	0.6	1.2	0.15	0.3
OSE-HP-06	100-1000 μl	1	100	3	3	0.6	0.6
			500	1	5	0.2	1
			1000	0.6	6	0.2	2
OSE-HP-07	1-5 ml	5	1000	2.4	24	0.6	6
			2500	1.2	30	0.25	6.25
			5000	0.6	30	0.15	7.5
OSE-HP-08	1-10 ml	10	1000	3	30	0.6	6
			5000	1.2	60	0.3	15
			10000	0.6	60	0.2	20

配套耗材

目录号	产品名称	包装规格	适用范围
OSE-HP-A01	TGet 5 ml吸头	箱 (10 包/箱, 100 支/包)	TGet 手动移液器 (5 ml)
			TGet 电动移液器 (5 ml)
OSE-HP-A02	TGet 5 ml吸头(盒装)	箱 (8 盒/箱, 24 支/盒)	TGet 手动移液器 (5 ml)
			TGet 电动移液器 (5 ml)
OSE-HP-A03	TGet 10 ml吸头(盒装)	箱 (8 盒/箱, 24 支/盒)	TGet 手动移液器 (10 ml)
OSE-HP-A04	TGet 10 ml吸头	箱 (20 包/箱, 60 支/包)	TGet 手动移液器 (10 ml)
			TGuide LP12生物分子纯化系统

TGet Pro手动移液器

——整支灭菌,使用便捷

产品简介

TGet Pro手动移液器是一款可整支高温高压灭菌的单通道手动移液器，其符合人体工学设计，按压轻便，可有效减少重复性劳损。具有4位数字显示，正视窗读数，方便量程读取。增加量程锁设计，可有效防止误操作引起的移液误差。量程范围覆盖0.1 µl-10 ml，满足客户多种移液需求。枪头适配性好，可以匹配大部分品牌的枪头。

产品特点

- 4位量程显示，读数更精确。
- 每支都遵循ISO8655进行校准，移液精度高。
- 采用高标准特种工程材料，可整支高温高压灭菌。
- 中间视窗读数，左右手通用，更友好。
- 量程锁设计，有效防止误操作引起的移液误差。
- 符合人体工学设计，握感舒适，按压轻便。
- 枪头适配性广，可匹配市面常见枪头品牌。



性能参数

目录号	量程	增量 (µl)	检测点 (µl)	系统误差 (±%)/(±µl)		随机误差 (±%)/(±µl)	
OSE-HP-11	0.1-2.5 µl	0.002	0.25	12%	0.03	6%	0.015
			1.25	2.5%	0.031	1.5%	0.019
			2.5	1.4%	0.035	0.7%	0.018
OSE-HP-12	0.5-10 µl	0.01	1	2.5%	0.025	1.8%	0.018
			5	1.5%	0.075	0.8%	0.04
			10	1%	0.1	0.4%	0.04
OSE-HP-13	2-20 µl	0.02	2	5%	0.1	1.5%	0.03
			10	1.2%	0.12	0.6%	0.06
			20	1.0%	0.2	0.3%	0.06
OSE-HP-14	10-100 µl	0.1	10	3%	0.3	1%	0.1
			50	1%	0.5	0.3%	0.15
			100	0.8%	0.8	0.2%	0.2
OSE-HP-15	20-200 µl	0.2	20	2.5%	0.5	0.7%	0.14
			100	1.0%	1.0	0.3%	0.3
			200	0.6%	1.2	0.2%	0.4
OSE-HP-16	100-1000 µl	1	100	3%	3	0.6%	0.6
			500	1%	5	0.2%	1.0
			1000	0.6%	6	0.2%	2.0
OSE-HP-17	1-5 ml	5	1000	2.4%	12	0.6%	3
			2500	1.2%	30	0.25%	6
			5000	0.6%	30	0.15%	8
OSE-HP-18	1-10 ml	10	1000	3%	30	0.6%	6
			5000	0.8%	40	0.2%	10
			10000	0.6%	60	0.15%	15

TGet 八道手动移液器

——八通道移液, 高效精准

产品简介

TGet八道手动移液器是一款八通道的符合人体工学设计的手动移液器, 按压轻便, 减少操作人员重复按压带来的劳损, 具有4位数字显示, 正视窗读数, 方便量程读取; 吸排液按钮和量程调节旋钮分离, 防止调节旋钮误触造成的移液误差。TGet八道手动移液器拆装简单, 方便维护与保养, 下半支可高温高压灭菌消毒。可以匹配大部分品牌的枪头。

产品特点

- 4位量程显示, 读数更精确。
- 每支都遵循ISO8655进行校准, 移液精度高。
- 中间视窗读数, 左右手通用, 更友好。
- 符合人体工学设计, 握感舒适, 按压轻便。
- 下半支移液单元可360°旋转, 以适合任何移液角度。
- O型圈吸头处为接口设计, 密封性强, 可更换。
- 下半支可拆卸, 可高温高压灭菌, 避免污染。

New



微信扫码
观看仪器动态展示

性能参数

目录号	量程	增量 (μl)	检测点 (μl)	系统误差 (±%)/(±μl)		随机误差 (±%)/(±μl)	
OSE-HP-081	0.5-10 μl	0.01	1	8	0.08	5	0.05
			5	4	0.2	2	0.1
			10	2	0.2	1	0.1
OSE-HP-082	5-50 μl	0.05	5	3	0.15	2	0.1
			25	1.5	0.375	0.8	0.2
			50	1	0.5	0.4	0.2
OSE-HP-083	30-300 μl	0.5	50	3	1.5	1	0.5
			150	1	1.5	0.5	0.75
			300	0.6	1.8	0.3	0.9

样品定量分析

荧光计



扫码了解更多详情

目录号	OSE-FM-01
产品名称	TGem One 荧光计
光源	蓝光 & 红光
灵敏度	≤ 0.1 pg/μl

配套试剂

目录号	产品名称
OSR-F101-01	dsDNA 高灵敏度检测试剂盒（100 次）
OSR-F101-02	dsDNA 高灵敏度检测试剂盒（500 次）

分光光度计



扫码了解更多详情



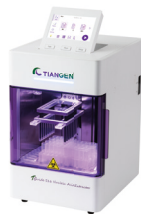
扫码了解更多详情



目录号	OSE-260-03	OSE-260-05/06 (含比色皿)
产品名称	TGem Pro 分光光度计	TGem Ultra 全波长分光光度计 (标准款 / 旗舰款)
波长范围 (nm)	230/260/280/340/600	185-910
基座检测浓度范围	2~27500 ng/μl	2~27500 ng/μl
样本上样量	0.5~2 μl	0.5~2 μl
检测时间	≤ 5 sec	≤ 5 sec

自动化核酸提取

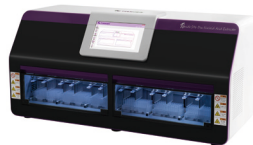
磁棒法核酸提取平台——SMART 系列



扫码了解更多详情



扫码了解更多详情



扫码了解更多详情

目录号	YOSE-S16 / OSE-S16	YOSE-S216	YOSE-S616
产品名称	TGuide S16 全自动核酸提取纯化仪	TGuide S32 Pro 全自动核酸提取纯化仪	TGuide S96 Dex 全自动核酸提取纯化仪
通量	1-8, 16	1-16, 32	(1-24, 48)×2 双仓可独立运行
处理体积	20-1000 µl	20-1000 µl	20-1000 µl

配套预封装试剂和耗材

类别	目录号	产品名称	规格 (preps)	适用样本类型
总 RNA (96孔板)	DP661	TGuide S32磁珠法血液/细胞/组织总RNA提取试剂盒	96	组织、血液、细胞
	DP671	TGuide Smart 通用型总RNA提取试剂盒	96	组织、细胞 (适合油脂类丰富的样本)、血液、细菌、真菌、环境、食品深加工类、粪便样本
	DP672	TGuide Smart高效多糖多酚植物总RNA提取试剂盒	96	普通植物、多糖酚植物, 真菌样本, 特别适合富含多糖多酚或淀粉的植物组织
总 RNA (单条)	DP661-D	TGuide Smart 血液/细胞/组织总RNA提取试剂盒	48	组织、血液、细胞
	DP671-D	TGuide Smart 通用型总RNA提取试剂盒	48	组织、细胞 (适合油脂类丰富的样本)、血液、细菌、真菌、环境、食品深加工类、粪便样本
	DP672-D	TGuide Smart高效多糖多酚植物总RNA提取试剂盒	48	普通植物、多糖酚植物, 真菌样本, 特别适合富含多糖多酚或淀粉的植物组织
基因组 DNA (96孔板)	DP602	TGuide S32磁珠法动物组织基因组DNA提取试剂盒	96	动物组织、细胞
	DP603	TGuide S32磁珠法口腔拭子基因组DNA提取试剂盒	96	口腔拭子
	DP604	TGuide S32磁珠法病毒DNA/RNA提取试剂盒	96	血液、血清、血浆、组织、无细胞体液, 病毒保存液、病毒培养液等
	DP605	TGuide Smart通用型基因组DNA提取试剂盒	96	组织、血液类样本、细胞、FFPE、细菌等
	DP607	TGuide S32磁珠法多糖多酚植物基因组DNA提取试剂盒	96	普通植物、多酚植物、大部分多糖植物, 不适用于过于粘稠的植物样本
	DP608	TGuide S32磁珠法干血斑基因组DNA提取试剂盒	96	干血斑
	DP611	TGuide Smart血液基因组DNA高效提取试剂盒	96	新鲜&冻存全血、白膜层、血细胞
	DP613	TGuide Smart环境微生物基因组DNA提取试剂盒	96	土壤、粪便、淤泥、污水、酒糟、空气滤膜、灰尘拭子等
	DP650	TGuide Smart病原微生物DNA/RNA提取试剂盒	96	血浆等各种体液样本、组织、拭子、粪便等样本
	HD601	TGuide Smart宿主残留DNA提取试剂盒	96	各类生物制品样本
基因组 DNA (单条)	DP602-D	TGuide Smart组织/细胞基因组DNA提取试剂盒	48	动物组织、细胞
	DP604-DF-01	磁珠法病毒DNA/RNA快速提取试剂盒	32	血液、血清、血浆、组织、无细胞体液, 病毒保存液、病毒培养液等
	DP605-D	TGuide Smart通用型基因组DNA提取试剂盒	48	组织、血液类样本、细胞、FFPE、细菌等
	DP606-D	TGuide Smart FFPE DNA提取试剂盒	48	FFPE
	DP607-D	TGuide Smart植物基因组DNA提取试剂盒	48	普通植物、多酚植物、大部分多糖植物, 不适用于过于粘稠的植物样本
	DP611-D	TGuide Smart血液基因组DNA高效提取试剂盒	48	新鲜&冻存全血、白膜层、血细胞
	DP613-D	TGuide Smart环境微生物基因组DNA提取试剂盒	48	土壤、粪便、淤泥、污水、酒糟、空气滤膜、灰尘拭子等
	HD601-D	TGuide Smart宿主残留DNA提取试剂盒	48	各类生物制品样本

类别	目录号	产品名称	规格 (preps)	适用样本类型
质粒和胶回收 (96孔板)	DP641	TGuide S32磁珠法质粒小提试剂盒	96	大肠杆菌
	DP642	TGuide S32磁珠法DNA纯化回收试剂盒	96	琼脂糖凝胶、PCR产物、酶切产物等
质粒和胶回收 (单条)	DP641-D	TGuide Smart 质粒小提试剂盒	48	大肠杆菌
	DP642-D	TGuide Smart DNA纯化回收试剂盒	48	琼脂糖凝胶、PCR产物、酶切产物等
目录号		产品名称	包装	
耗材	OSE-TGA-S02	TGuide Smart 96深孔板	96块/箱	
	OSE-TGA-S03	TGuide Smart 磁棒套	100包/箱 (2个/包)	
	OSE-TGA-S32	TGuide 单样本试剂条托架	5个/盒	

磁棒法核酸提取平台——S96 系列

可实现大体积游离核酸提取



扫码了解产品
更多详情

目录号	YOSE-S96-01	YOSE-S96-02	YOSE-S96-03
产品名称	TGuide S96 全自动核酸提取纯化仪		
通量	1-96	1-96	1-24
处理体积	20-1000 μ l	20-1000 μ l	50-5000 μ l
推荐样本量	200-400 μ l	200-400 μ l	2000-5000 μ l
配套试剂	96 孔深孔板预分装试剂	96 孔板预分装试剂, 洗脱板为 96 孔浅孔板	24 孔板预分装试剂

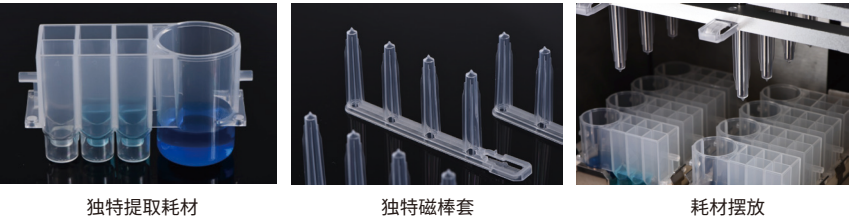
配套预封装试剂和耗材

目录号	名称	包装规格
DP804	TGuide S96 病毒 DNA/RNA 提取试剂盒	96 次
DP805	TGuide S96 磁珠法通用型基因组 DNA 提取试剂盒	2 \times 96 次
DP807	TGuide S96 植物基因组 DNA 提取试剂盒	96 次
DP810	TGuide S96 大体积游离核酸提取试剂盒	24 次
DP811	TGuide S96 血液基因组 DNA 提取试剂盒	96 次
DP813	TGuide S96 磁珠法土壤 / 粪便基因组 DNA 提取试剂盒	96 次
DP871	TGuide S96 通用型总 RNA 提取试剂盒	2 \times 96 次
DP872	TGuide S96 多糖多酚植物总 RNA 提取试剂盒	2 \times 96 次
OSE-TGA-S06	TGuide S96 深孔板	50 块 / 箱
OSE-TGA-S08	TGuide S96 磁棒套	50 个 / 箱

TGuide SL16 全自动核酸提取纯化仪

TGuide SL16全自动核酸提取纯化仪采用磁棒吸附转移磁珠的方式，搭配独特的大体积单样本试剂条和磁棒套，同时操作1-16个样本，单样本处理体积可达4 ml，搭配不同种类的磁珠法核酸提取试剂，特别适用于血清、血浆中游离核酸提取及血液、质粒等多种类型大体积样本的DNA/RNA提取纯化。

配套耗材展示



样本孔最大液体处理体积可达10 ml，单人份预分装试剂，让大体积核酸提取更简单。

目录号	YOSE-SL16
产品名称	TGuide SL16 全自动核酸提取纯化仪
样本通量	1-16



TGuide S96 Rex 全自动核酸提取纯化仪

TGuide S96 Rex全自动核酸提取纯化仪基于磁珠法纯化原理，转盘式结构配合可升降温控模块，搭配精密柱塞泵，运行过程中可自动注液，实现全自动提取要求。仪器搭载10英寸大屏，触控操作系统，程序可编辑，易于操控。配置防滴液托盘、紫外灯、HEPA防气溶胶风扇，安全可靠。匹配不同试剂盒，可完成血液、组织、病毒、质粒等多种样本的自动化纯化，结果稳定，省时省力。24通量仪器还可同时兼容10 ml与15 ml深孔板耗材，满足更大上样量的需求。

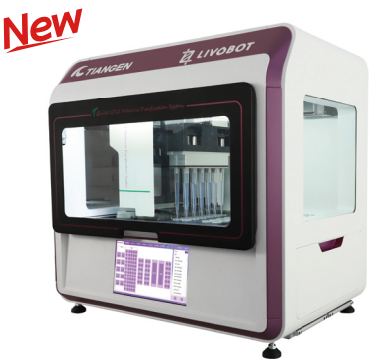


目录号	YOSE-S96R-01	YOSE-S96R-02	YOSE-S96R-03	YOSE-S96R-04
产品名称	TGuide S96 Rex 全自动核酸提取纯化仪			
样品通量	1-96	1-96	1-24	1-24
液体处理体积	20-1000 μ l	20-1000 μ l	100-10000 μ l	100-10000 μ l
磁棒数量	96	96	24	24
注液泵	2	无	4	无

TGuide LP12生物分子纯化系统

TGuide LP12基于磁珠法纯化核酸原理，配置单通道移液枪和12通道移液枪全自动完成从菌体沉淀上机后的质粒提取流程，一体机运行中途无需人工介入，提取产物自动存储于1.5/2.0 ml收集管中。

仪器采用开放试剂耗材设计，可搭配不同标签蛋白和抗体纯化方法的磁珠，完成大量样本纯化蛋白，结果均一，重复性好。



目录号	OSE-LP12-01
产品名称	TGuide LP12 生物分子纯化系统
样本通量	1-12 个
单样本菌液量	50-300 ml(菌体湿重 ≤1.5 g)
操作模式	触屏，程序一键运行

配套试剂

目录号	名称	包装规格
LP101-01	TGuide LP12 去内毒素质粒大提试剂盒	12 次 / 套
LP102-01	TGuide LP12 无内毒素质粒大提试剂盒	12 次 / 套

备注：搭配 TGuide LP12 生物分子纯化系统提取质粒所必须的耗材均包含在该试剂盒中。

十
仪
器



TGuide M16 Pro 全自动核酸提取纯化仪



扫码了解更多详情

目录号	OSE-M16-01
产品名称	TGuide M16 Pro 全自动核酸提取纯化仪
样本通量	1-16
处理体积	200 µl/400 µl/1200 µl/4000 µl

配套试剂

目录号	名称	包装规格
OSR-M102	TGuide 血液基因组 DNA 提取试剂盒	48 preps
OSR-M102-T1	TGuide 血液基因组 DNA 提取试剂盒 (0.5-1.5 ml)	48 preps
OSR-M104	TGuide 血液基因组 DNA 提取试剂盒 (1.2 ml)	48 preps
OSR-M104-T1	TGuide 大体积血液基因组 DNA 提取试剂盒 (1-3 ml)	48 preps
OSR-M105	TGuide 循环核酸提取试剂盒 (1.2 ml)	48 preps
OSR-M115	TGuide 大体积循环核酸提取试剂盒 (4 ml)	48 preps
OSR-M202	TGuide 病毒 DNA/RNA 提取试剂盒 (200 µl/400 µl)	48 preps
OSR-M202-T1	TGuide 病毒 DNA/RNA 提取试剂盒 (200 µl/400 µl)	48 preps
OSR-M301	TGuide 植物基因组 DNA 提取试剂盒	48 preps
OSR-M401	TGuide 细胞 / 组织基因组 DNA 提取试剂盒	48 preps
OSR-M405	TGuide 石蜡包埋组织 DNA 提取试剂盒	48 preps
OSR-M502	TGuide 细菌基因组 DNA 提取试剂盒	48 preps
OSR-M605	TGuide 石蜡包埋组织 RNA 提取试剂盒	32 preps
OSR-M631	TGuide 细胞 / 组织 / 植物总 RNA 提取试剂盒	32 preps
OSR-M631-B	TGuide 全血总 RNA 提取试剂盒	32 preps

PCR 及反应体系制备

梯度 PCR 仪



扫码了解更多详情



扫码了解更多详情



New



扫码了解更多详情

产品名称	TGreat Expert (96 孔)	TGreat Expert (384 孔)	TGreat Expert (双槽)	TGreat Expert (三槽)
目录号	OSE-GP-03	OSE-GP-05	OSE-GP-06	OSE-GP-08
样本容量	96 × 0.2 ml	384 孔板	A 槽 64 × 0.2 ml+B 槽 32 × 0.2 ml	3 × 32 × 0.2 ml
适配耗材	0.2 ml 单管 / 八连排、无裙边 / 半裙边 / 全裙边 96 孔板	384 孔 PCR 板	0.2 ml 单管 / 八连排	
体系大小	1-100 μ l	1-50 μ l	1-120 μ l	
梯度分布	从左到右 12 列梯度	从左到右 24 列梯度	纵向 8 列梯度 (A、B 槽均可)	纵向 8 列梯度 (A、B、C 槽均可)

自动化移液工作站

目录号	TEasy AP 400	TEasy AP 600
产品名称	TEasy AP 400 自动化移液工作站	TEasy AP 600 自动化移液工作站



选购配件



1-channel APM



8-channel APM



HLA typing adapter
for 60 / 72-well



HLA typing adapter
for 96-well



Illumina 48-well
plate adapter



Elevated 384-well
PCR plate adapter



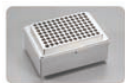
Elevated ELISA / cell
culture plate adapter



Deep well plate
adapter



96 tips rack adapter



CoolBlock 96



CoolBlock 384



CoolBlock R10



CoolBlock R20



CoolBlock 20



4 × 2 1.5ml tubes
adapter



3 × 2 2ml storage
tubes and 1 × 5ml
bottle adapter



3 × 8-strip tubes
adapter



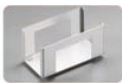
Elevated 96-well
PCR plate adapter



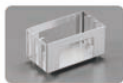
96-well conical
bottom adapter



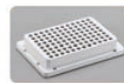
20-well 1.5ml tubes
adapter



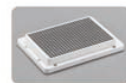
80ml reservoir
adapter



3 × 15ml reservoirs
adapter



96-well PCR
plate Active
Cooling /
Heating Adapter



384-well PCR
plate Active
Cooling /
Heating Adapter



R1 Active
Cooling /
Heating Adapter



R2 Active
Cooling /
Heating Adapter



Disposable
80ml reservoir



Disposable used
tip tray set



0.5ml tube adapter
for 20-well adapter

核酸 / 蛋白电泳检测

蓝光电泳监测仪



目录号	OSE-470M
产品名称	TGreen Monitor 蓝光电泳监测仪

凝胶成像仪



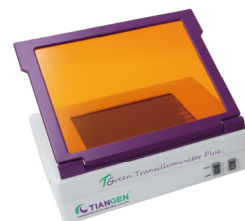
扫码了解更多详情

目录号	OSE-470P-01
产品名称	TGel Plus 凝胶成像仪
灵敏度	2 ng (1200 bp dsDNA)
观察面积 (D × W)	16 cm × 10.5 cm
分辨率	800 万像素
光源	蓝绿光、白光

蓝光切胶仪



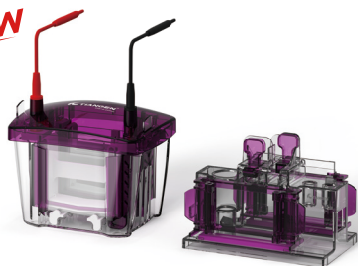
扫码了解更多详情



目录号	OSE-470	OSE-470L
产品名称	TGreen 切胶仪 / 蓝光透射仪	
灵敏度	0.5 ng (1000 bp) dsDNA	0.5 ng (1000 bp) dsDNA
观察面积 (D × W)	120 mm × 70 mm	200 mm × 160 mm

Proteo Flux4 垂直电泳槽

New



目录号	OSE-PE-01
产品名称	Proteo Flux4 垂直电泳槽
通量	1-4 块胶
预制胶	可兼容